



NVR

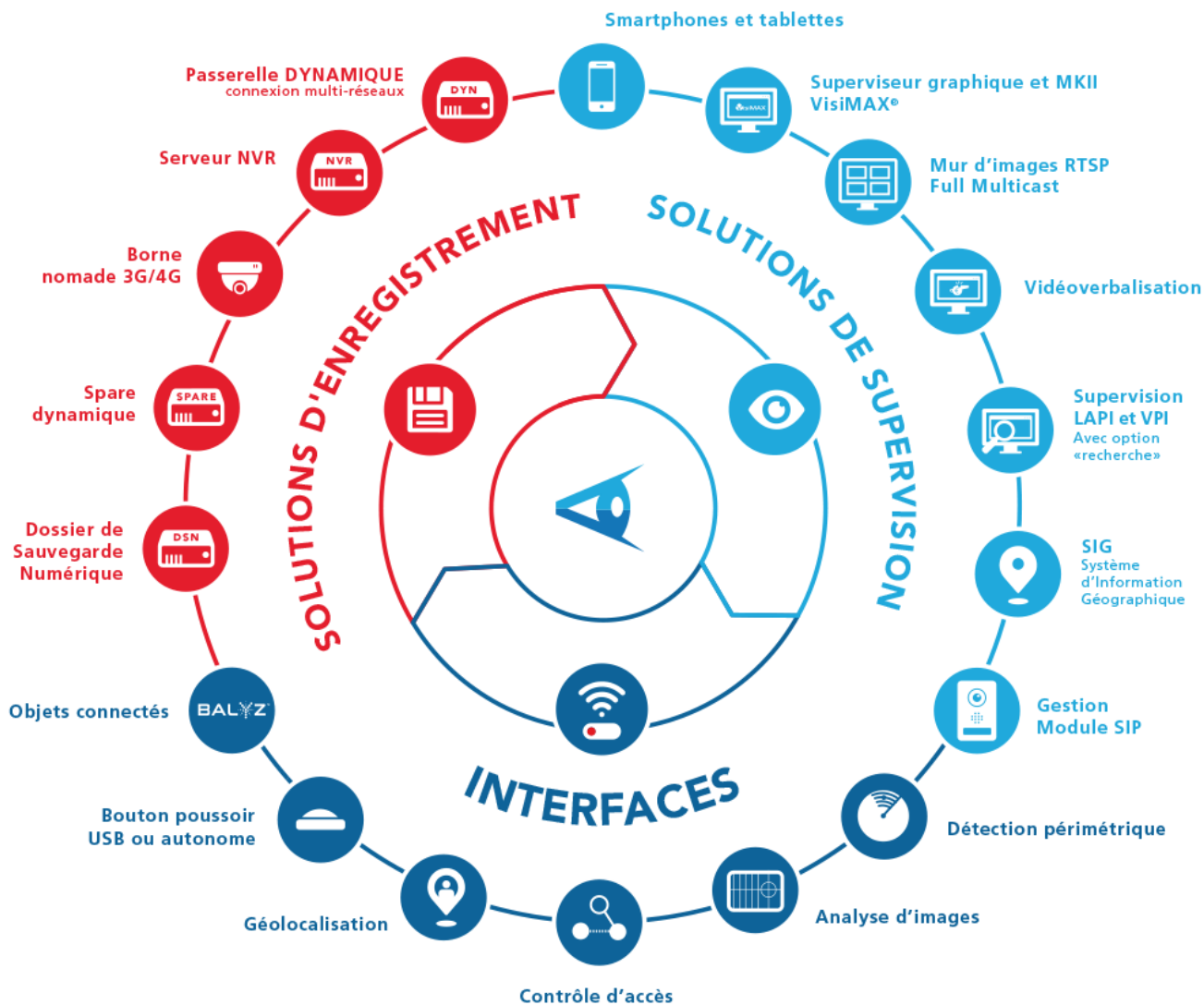
Le NVR VisiMAX, est idéal pour les systèmes de vidéoprotection sur IP évolutifs.

Un seul NVR VisiMAX permet la gestion en simultané de l'enregistrement de 64 caméras IP mégapixels ainsi que de 64 canaux audio.

Un nombre illimité de NVR peuvent être empilés afin de permettre le déploiement d'une solution multi-sites ou pour prendre en charge des systèmes nécessitant l'enregistrement et la gestion d'un nombre illimité de caméras. Un contrôle centralisé des systèmes NVR est possible grâce aux logiciels VisiMAX Superviseur Vidéo MK II, et Superviseur Graphique.



Solutions de vidéoprotection



Spécificités du NVR VisiMAX™

- Configuration simplifiée à distance grâce au configurateur VisiMAX
- Sécurisation via Spare Dynamique
- Compatibilité avec les frontaux V1 pour la télésurveillance
- Possibilité de virtualisation des enregistreurs sous VMWare

Le NVR VisiMAX est idéal pour mettre à niveau la solution d'enregistrement de systèmes existants ou lors de l'installation d'un nouveau réseau de surveillance IP de pointe. Ceci est rendu possible par la compatibilité de notre NVR avec de nombreux formats de compression : MPEG4, H.264, et H.265 ainsi qu'avec une grande variété de modèles de caméras IP, fixes, mobiles, HD, et d'encodeurs.

Marques et Protocoles compatibles :

Acti, Arecont, Arlotto, Avigilon, Axis, Bosch, COE, Dallmeier, Dynacolor, Eneo, Evibox, Hanwha, HIK, NKF, ONVIF, Panasonic, Pelco, Sanyo, Siquira, Sony, Traficon, UDP, UTC, Verint, Vivotek,

Les enregistreurs VisiMAX sont dotés d'un processeur puissant et d'une technologie de gestion de la mémoire permettant plusieurs opérations simultanées enregistrement, relecture, extraction, consultation distante, rediffusion de flux.

La face avant permet d'accéder facilement à un port USB v2.0, et aux disques durs amovibles. Les ingénieurs système disposent ainsi d'une méthode rapide et pratique leur permettant d'augmenter la capacité de stockage NVR sur le terrain et d'intervenir facilement pour des opérations de maintenance.

Le NVR VisiMAX intègre :

- Un serveur de Push 3G permettant une connexion via smartphones et tablette.
- Un serveur HTTP permettant une connexion via client léger ou Superviseur Vidéo MK II.
- Un agent SNMP et un agent IPMI afin d'assurer une supervision centralisée du parc installé (logiciels et matériel)

FONCTIONNALITÉS

- Jusqu'à 64 flux par enregistreur
- Gestion MPEG4, H.264, H.265
- Format vidéo CIF à 8 mégapixels
- Capacité de stockage interne de 1To à 154To
- Options de stockage externe
- Jusqu'à 64 canaux audio (avec les caméras IP compatibles)
- Contrôle PTZ (avec les caméras IP compatibles)
- Jusqu'à 4 cartes réseau Gigabit (selon modèle)
- Enregistrement audio synchronisé à la vidéo
- Gestion complète de la télémétrie des dômes
- Conformité aux contraintes légales
- Outil intégré de recherche des caméras sur le Réseau
- Acquisition unicast ou multicast des flux
- 3 modes d'enregistrement : continu, sur alarme, lentement en continu et accélération sur alarme
- Gestion des fonctions d'analyse intelligente des caméras avec assistant de configuration
- Paramétrage de la profondeur d'enregistrement par voie
- Effacement automatique des images hors période légale avec journal des effacements
- Compatibilité V1 permettant la télésurveillance
- Envoi de mail ou SMS sur alarme
- Consultation distante via page web native
- Gestion des contacts secs des caméras ou en option module IP 12 entrées 8 sorties pilotable
- Asservissement
- Gestion du protocole RTSP
- ActiveX disponible
- Agent SNMP intégré
- Agent IPMI intégré
- Interface utilisateur conviviale Windows™

PLATEFORMES SERVEURS



Serveur DELL R240 1 ou 4 HDD

- Serveur 1U Del rackable sous OS Windows SERVER 2016
- Processeur Intel Xéon E-2100 et 8Go de RAM ECC
- Gestion TCP/IP : 2 ports Gigabits
- Gestion Unicast et Multicast
- Hauteur : 4,32cm (1U)
- Largeur : 43,4 cm
- Profondeur : 53,5 cm
- Poids (configuration maximale) : 15 kg
- Consommation électrique nominale : 350 W



Serveur DELL R340

- Serveur 1U Del rackable sous OS Windows SERVER 2016
- Processeur Xeon E-2100 et 8Go de RAM ECC
- Sécurisation RAID5 - 4 disques durs
- Double alimentation électrique 2 x 350W
- Gestion TCP/IP : 2 ports Gigabits
- Gestion Unicast et Multicast
- Hauteur : 4,32cm (1U)
- Largeur : 43,4 cm
- Profondeur : 53,5 cm
- Poids (configuration maximale) : 18 kg
- Consommation électrique nominale : 350 W



Serveur DELL R540-8

- Serveur 2U Del rackable sous OS Windows SERVER 2016
- Processeur Xeon et 8Go de RAM ECC
- Sécurisation RAID5 - 8 disques durs
- Double alimentation électrique 2 x 750W
- Gestion TCP/IP : 4 ports Gigabits
- Gestion Unicast et Multicast
- Hauteur : 8,64 cm (2U)
- Largeur : 43,4 cm
- Profondeur : 70 cm
- Poids (configuration maximale) : 35kg
- Consommation électrique nominale : 350 W



Serveur DELL R540-12

- Serveur 2U Del rackable sous OS Windows SERVER 2016
- Processeur Xeon et 8Go de RAM ECC
- Sécurisation RAID5 Dynamique - 12 disques durs
- Double alimentation électrique 2 x 750W
- Gestion TCP/IP : 4 ports Gigabits
- Gestion Unicast et Multicast
- Hauteur : 8,64 cm (2U)
- Largeur : 43,4 cm
- Profondeur : 70 cm
- Poids (configuration maximale) : 40kg
- Consommation électrique nominale : 350 W





CONTACTEZ-NOUS

296, rue de la Béalière
ZA ACTIPOLE - 38113 Veurey Voroize

Tél : 04 76 72 80 59

Fax : 04 76 72 90 24

<http://www.casd.fr>



Solutions de vidéo-protection